



# Observatorio Mercado Laboral

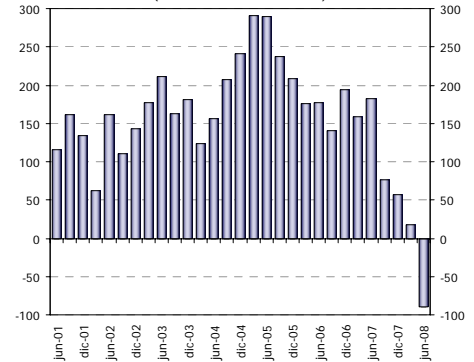
Juan Ramón García  
[juanramon\\_gl@grupobbva.com](mailto:juanramon_gl@grupobbva.com)  
Jorge Rodríguez-Vález  
[jorge.rv@grupobbva.com](mailto:jorge.rv@grupobbva.com)

24 de julio de 2008

## EPA del 2T08: Corregidos los efectos estacionales del trimestre, la economía española destruyó empleo

- La ocupación prácticamente se estancó en el trimestre (+23 mil empleos, un 0,1% t/t), lo que supone, corregidos los efectos estacionales propios del período, una destrucción de 90 mil empleos (-0,5% t/t).
- La caída del empleo, algo más intensa de lo esperado, es coherente con la acusada desaceleración de la actividad. En términos interanuales, la ocupación creció un 0,3% (1,4 pp menos que en el trimestre anterior), frente a una previsión del SEE BBVA de crecimiento entre el 0,4% y el 0,9%.
- El ritmo actual de la desaceleración del empleo es más intenso que el observado en el periodo 2001-2002.
- Por sectores, la desviación frente a la previsión se justifica por el comportamiento de la construcción, que destruye en el trimestre 122 mil empleos, el doble de lo previsto. Es preocupante el dato de la industria, que destruye 68 mil empleos, 35 mil más de lo previsto.
- Sorprende de nuevo el crecimiento de los activos, que vuelve a repuntar por encima de lo previsto, hasta el 3,1% interanual. Con ello, aumenta significativamente la tasa de paro, que alcanza el 10,4%, 2,5 pp más que hace un año.
- El crecimiento observado de los activos en el primer semestre del año se mantiene en niveles extraordinariamente elevados, próximos a los máximos alcanzados en la fase expansiva del ciclo (3,2% de media entre 2004-2007).
- Perspectivas: el crecimiento del empleo en 2008 prácticamente se estancará (menos de medio punto porcentual de aumento en promedio anual).

España, empleo EPA corregido de estacionalidad  
(Variación trimestral en miles)

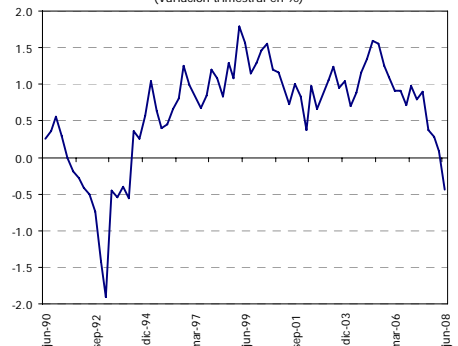


Fuente: INE y SEE BBVA

EPA 2tr08	Dato		Previsión	
	Var. (miles)	% t/t	Var. (miles)	% t/t
Ocupados	22,8	0,1	94,8	0,5
Agricultura	-41,8	-4,5	-47,3	-5,1
Industria	-68,4	-2,0	-18,4	-0,6
Construcción	-122,5	-4,7	-58,5	-2,2
Servicios	255,5	1,9	219,0	1,6
P. Activa	230,2	1,0	143,9	0,6
Parados	207,4	9,5	49,1	2,3
Tasa Paro (% activos)	10,44		9,79	

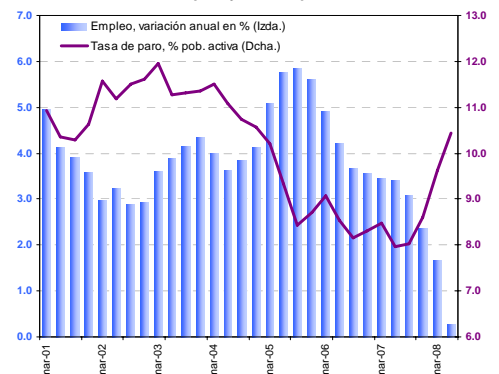
Fuente: INE y SEE BBVA

España, empleo EPA corregido de estacionalidad  
(Variación trimestral en %)



Fuente: INE y SEE BBVA

Empleo y tasa de paro



Fuente: INE y SEE BBVA

Nota: sesgo de 2005 derivado del cambio metodológico