

BBVA

España: Cuentas no Financieras de los Sectores Institucionales

(Tercer trimestre de 2007)

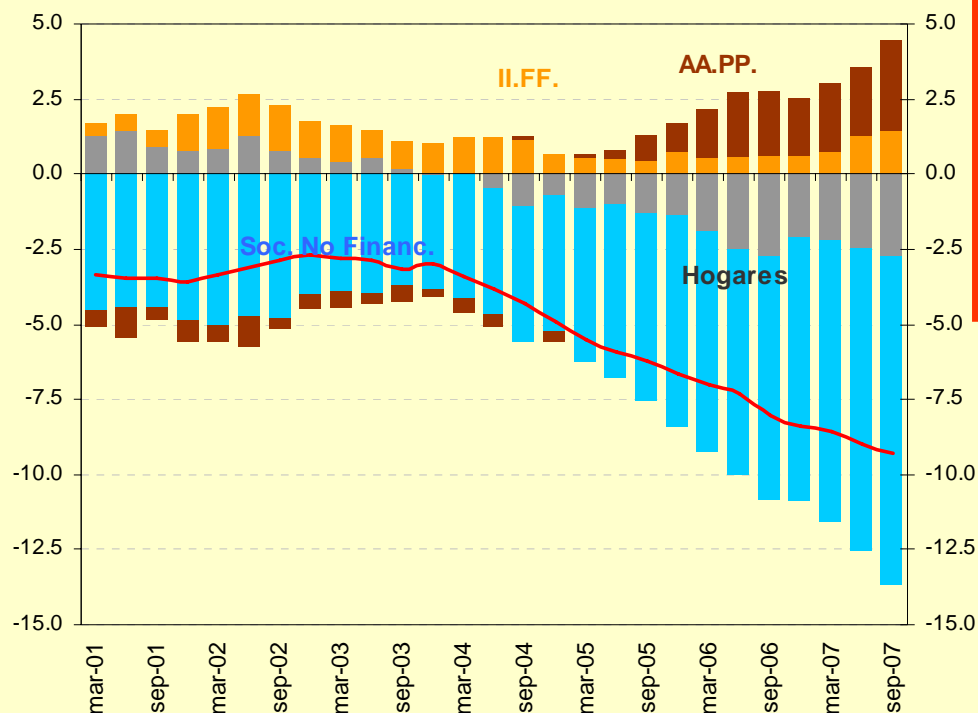
Servicio de Estudios Económicos de BBVA

España y Análisis Sectorial

Madrid, 10 de enero de 2008

España: necesidad de financiación frente al resto del mundo

Capacidad (+)/Necesidad (-) de Financiación de la Economía Nacional
(% RBD, acumulado de 4 trimestres)



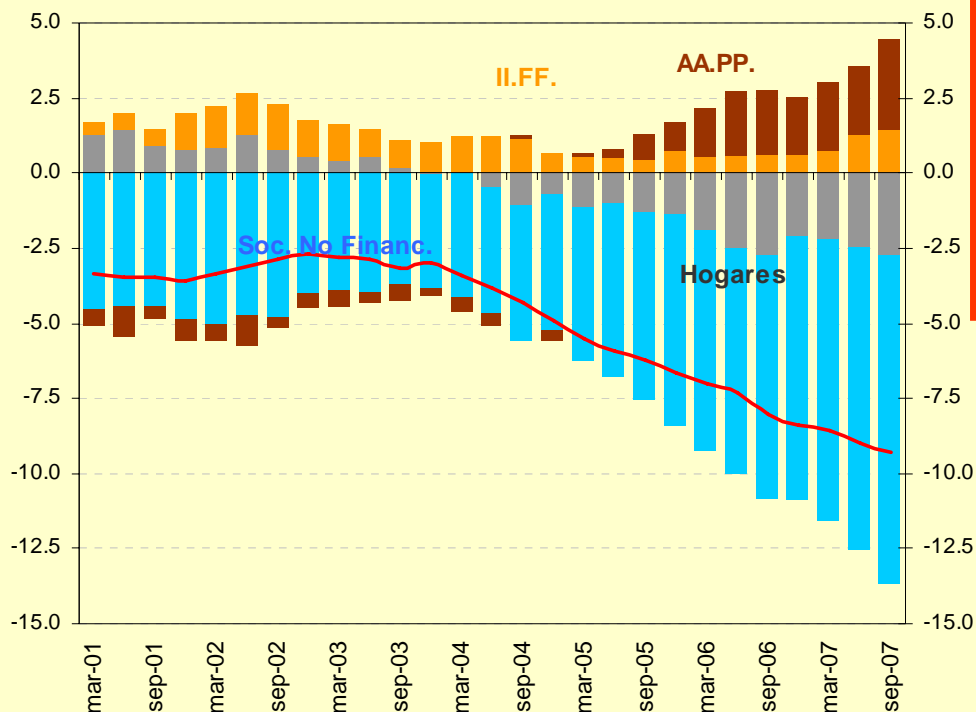
En el tercer trimestre de 2007, la necesidad de financiación de la economía española vuelve a aumentar, y alcanza el 9,3% de la Renta Bruta Disponible (RBD) de la economía.

En el tercer trimestre de 2007 alcanzó los 24.868 millones, un 18,1% más que en el mismo trimestre de 2006.

La suma de los 4 últimos trimestres fue de 92.426 millones, desacelerándose el crecimiento interanual del acumulado hasta el 22,8% desde el 30,6% del trimestre anterior.

España: necesidad de financiación frente al resto del mundo

Capacidad (+)/Necesidad (-) de Financiación de la Economía Nacional
(% RBD, acumulado de 4 trimestres)



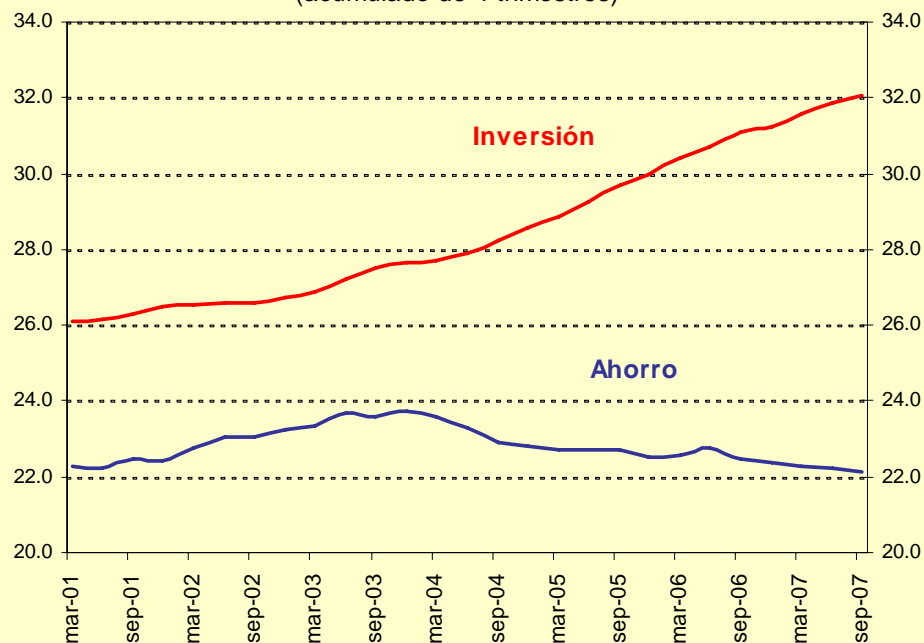
En el tercer trimestre de 2007, la necesidad de financiación de la economía española vuelve a aumentar, y alcanza el 9,3% de la Renta Bruta Disponible (RBD) de la economía.

	2T07	3T07
• Ec. Nacional:	-9,0%	-9,3%
• Hogares:	-2,4%	-2,8%
• Soc. No Fin.:	-10,1%	-11,0%
• Inst. Financ.:	+1,3%	+1,5%
• AA.PP.:	+2,3%	+3,0%

El aumento de la capacidad de financiación de las Instituciones Financieras y las AA.PP. no compensa el nuevo aumento de la necesidad de financiación de los hogares y de las sociedades no financieras.

España: necesidad de financiación frente al resto del mundo

Economía Nacional: Tasas de Ahorro e Inversión, % RBD
(acumulado de 4 trimestres)



Fuente: INE y BBVA

Sin cambios en las tendencias de las tasas de ahorro y de inversión

Ahorro: suave moderación

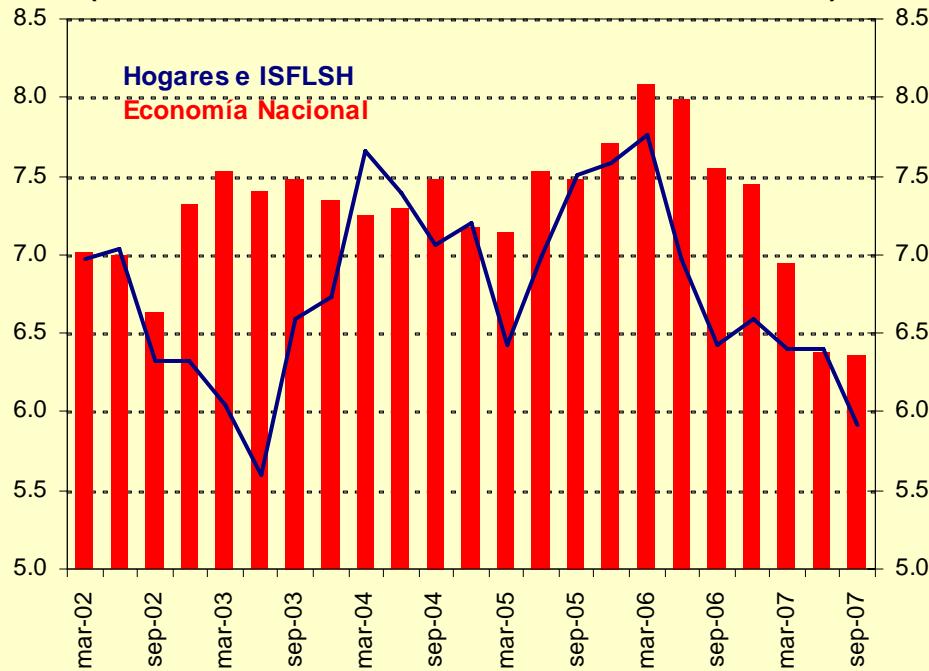
- En el tercer trimestre de 2007 el ahorro bruto creció un 4,8% (a/a) y alcanzó los 45.720 millones.
- La tasa de ahorro cae 0,1 pp en el trimestre, hasta el 22,1% de la RBD anual.

Inversión: continúa la expansión

- En el tercer trimestre de 2007 la inversión creció un 8,1% (a/a).
- La inversión alcanza el 32% de la RBD anual.

Hogares

Renta Bruta Disponible nominal
(Tasa de crecimiento acumulado 4 últimos trimestres)



Fuente: INE y SEE BBVA

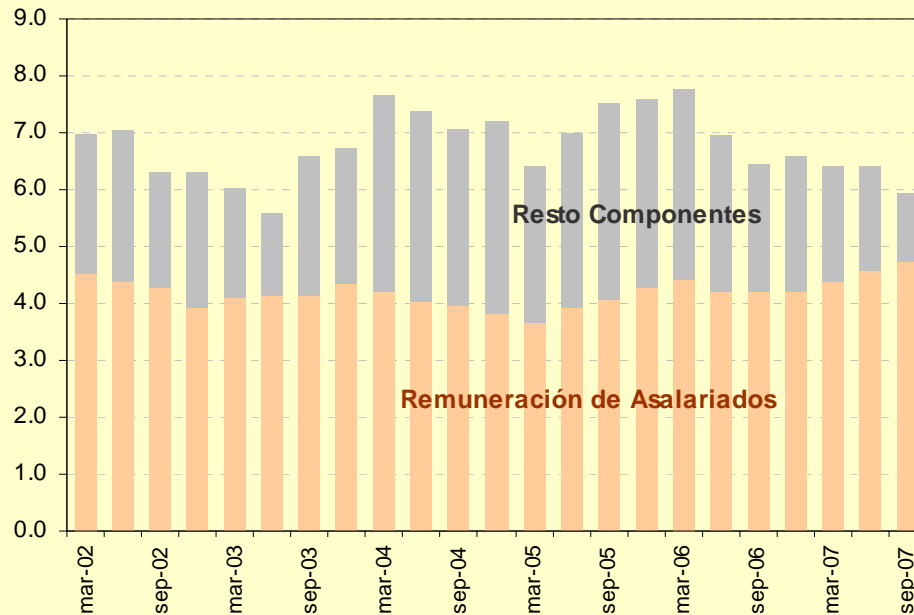
La RBD de los hogares se desacelera por debajo del 6%, mientras que se estabiliza el crecimiento de la RBD de la Economía Nacional.

<i>RBD % a/a 4 trimestres</i>	2T07	3T07
• Econ. Nacional	6,4%	6,4%
• Hogares	6,4%	5,9%

Hogares

Renta Bruta Disponible de los Hogares

Crecimiento Nominal



Fuente: INE y BBVA

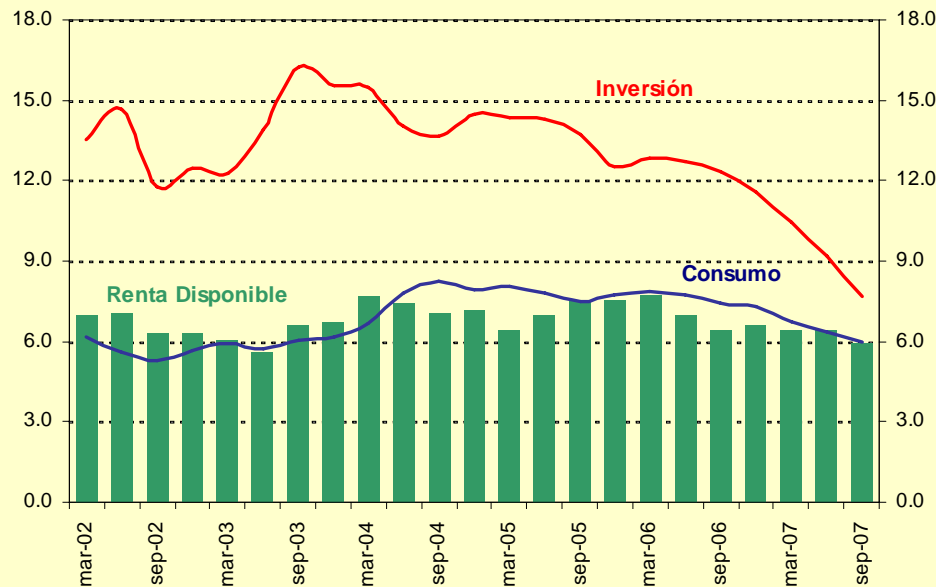
Contribuciones de cada componente al crecimiento

La RBD de los hogares se desacelera por debajo del 6%, mientras que se estabiliza el crecimiento de la RBD de la Economía Nacional.

La moderación del crecimiento de la RBD de los hogares se acumula en los componentes no ligados a la remuneración de asalariados, en especial en las prestaciones de la Seg. Social (neto), cuyo acumulado anual se desacelera en 1,2 pp hasta el 5,4%. La remuneración de asalariados neta se mantiene dinámica, acelerándose 0,2pp hasta el 7,4%.

Hogares

Hogares e ISFLSH
Crecimiento del acumulado en cuatro trimestres



Fuente: INE y BBVA

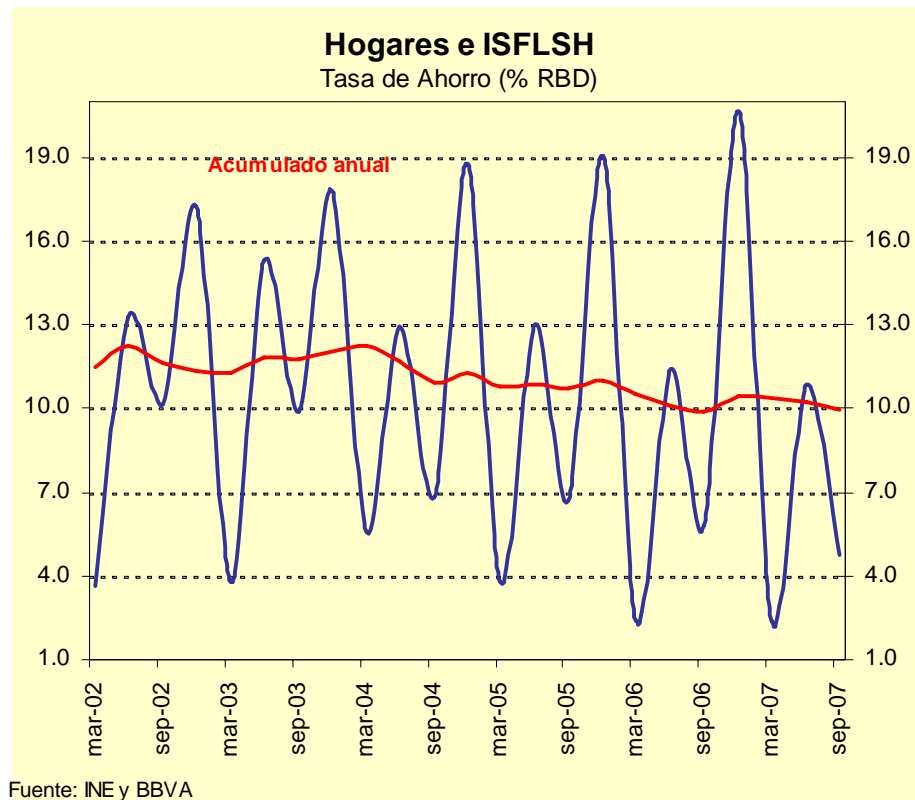
% (a/a) Acum. 4 trim.	2T07	3T07
• Inversión	9,2%	7,7%
• Consumo	6,4 %	6,0%

La RBD de los hogares se desacelera por debajo del 6%, mientras que se estabiliza el crecimiento de la RBD de la Economía Nacional.

La moderación del crecimiento de la RBD de los hogares se acumula en los componentes no ligados a la remuneración de asalariados, en especial en las prestaciones de la Seg. Social (neto), cuyo acumulado anual se desacelera en 1,2 pp hasta el 5,4%. La remuneración de asalariados neta se mantiene dinámica, acelerándose 0,2pp hasta el 7,4%.

La inversión intensifica su desaceleración, y el consumo se modera menos que la renta

Hogares



La RBD de los hogares se desacelera por debajo del 6%, mientras que se estabiliza el crecimiento de la RBD de la Economía Nacional.

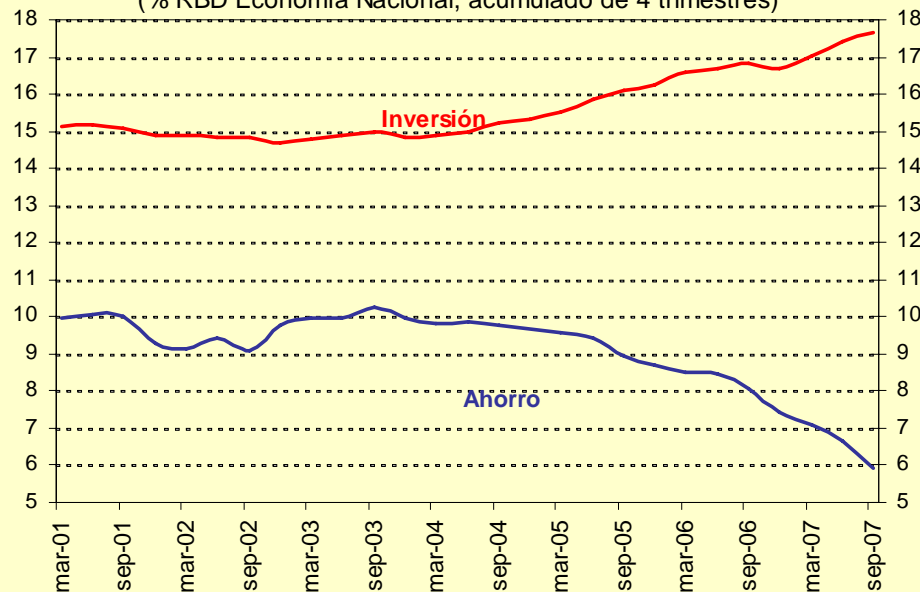
La moderación del crecimiento de la RBD de los hogares se acumula en los componentes no ligados a la remuneración de asalariados, en especial en las prestaciones de la Seg. Social (neto), cuyo acumulado anual se desacelera en 1,2 pp hasta el 5,4%. La remuneración de asalariados neta se mantiene dinámica, acelerándose 0,2pp hasta el 7,4%.

Con todo, la tasa de ahorro disminuye en 0,3 pp en el trimestre hasta el 9,9% de la RBD de los hogares.

La inversión intensifica su desaceleración, y el consumo se modera menos que la renta

Sociedades no financieras

Sociedades no financieras: Tasas de Ahorro e Inversión
(% RBD Economía Nacional, acumulado de 4 trimestres)



Fuente: INE y BBVA

Continúa aumentando la necesidad de financiación de las Sociedades No Financieras.

% a/a Acum 4 trim.	1T07	2T07	3T07
Neces. Financ.	36,6%	42,9%	43,8%

(Acumulados de 4 trim.)	2T07	3T07
• RBD Soc. no Fin. (% a/a)	-16,1%	-21,7%
• Ahorro (% RBD Ec.Nac.)	6,7%	5,9%
• Inv. (% RBD Ec. Nac.)	17,4%	17,7%

- La caída de la RBD de las Soc. No Financieras hace disminuir nuevamente su tasa de ahorro.
- Se mantiene el ritmo de aumento de la inversión

En síntesis

- En el tercer trimestre de 2007 la necesidad de financiación de la economía española vuelve a aumentar, alcanzando el 9,3% de la RBD, 0,3 puntos más que en el trimestre anterior.
- Sólo las AA.PP. y, en menor medida, las Instituciones Financieras, aumentan su capacidad de financiación. Aumenta de nuevo la necesidad de financiación de los hogares y de las Sociedades no Financieras.
- El ahorro y la inversión de la economía nacional mantienen sus tendencias de ligera disminución y de aumento, respectivamente.
- En la inversión se mantiene la evolución divergente entre la realizada por los Hogares (vivienda), a la baja, y por las Sociedades No Financieras, al alza.
- La tasa de ahorro de los hogares mantiene su tendencia de caída y alcanza el 9,9% de su renta ante la desaceleración de la renta de los hogares hasta el 5,9%. Con todo, el componente de mayor peso en la renta, la remuneración de asalariados continúa con un perfil acelerado.

BBVA

España: Cuentas no Financieras de los Sectores Institucionales

(Tercer trimestre de 2007)

Servicio de Estudios Económicos de BBVA

España y Análisis Sectorial

Madrid, 10 de enero de 2008